

Koduturg väikelaevaehitajatele- ilus unistus või reaalne võimalus?

5. aug 2011



www.sasak.ee

Eesti väikelaevaehitus

- 2009. aastal oli müügikäive ligi 380 mln krooni,
- sellest üle 80% tuli Saaremaa ettevõtetelt,
- 95% moodustas ekspordikäive.
- Olulisemateks eksporditurgudeks on Rootsi ja Soome.
- 2011. aasta käibemahuks on Saaremaa ettevõtted prognoositud ligi 35 miljonit eurot.
- Saaremaal on 13 väikelaevaehitusega tegelevat ettevõtet, mis annavad tööd ligi 300 töötajale.

2

www.sasak.ee

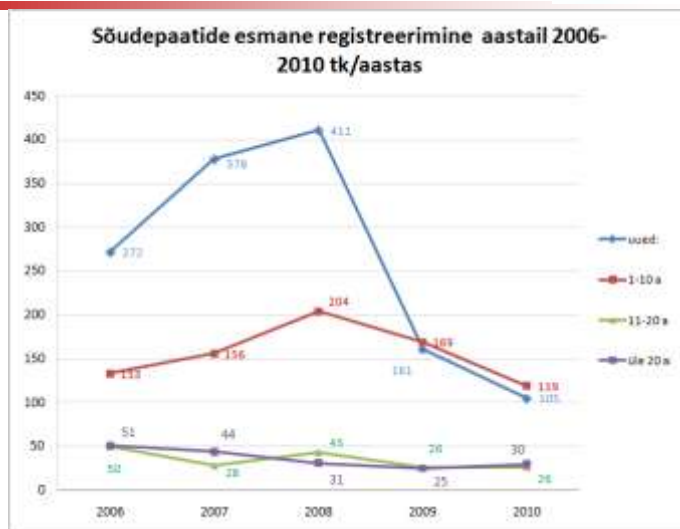
Koduturu trendid



- Kõikide aluste registreerimine on vähenenud.
- Eriti on vähenenud vila-uute mootor- ja sõudepaatide registreerimine.
- Purjelaevade osas on populaarsed nii täiesti uued kui üle 20-aasta vanad laevad, registreerimine on vähenenud võrreldes 2007. aastaga kolm korda.

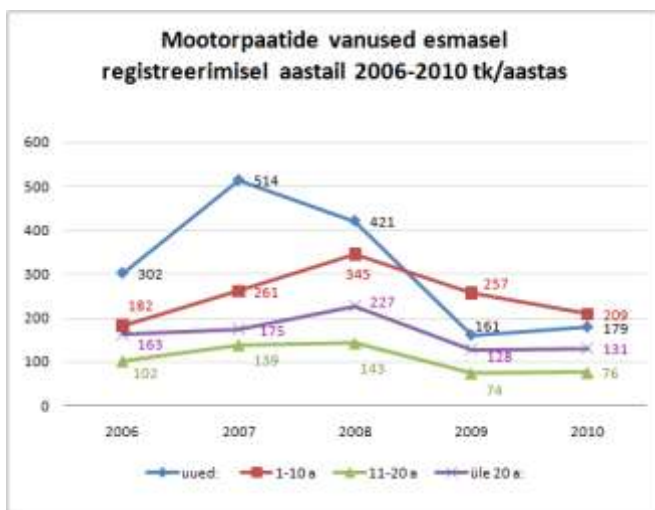
3

www.sasak.ee



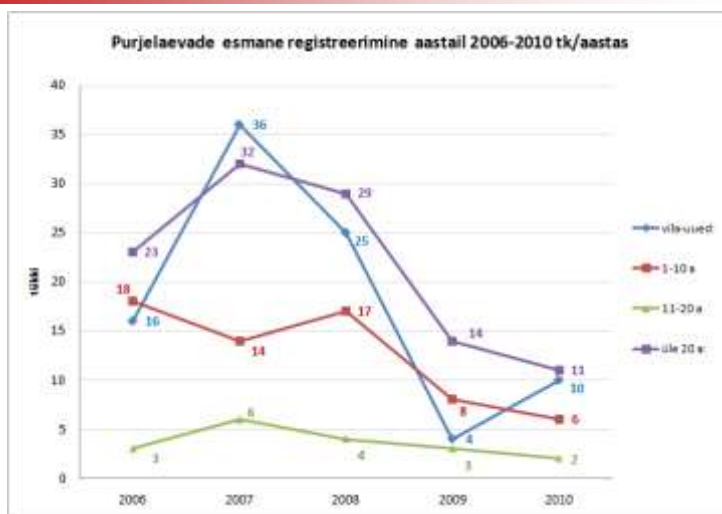
4

www.sasak.ee



5

www.sasak.ee



6

www.sasak.ee

Mida eelistatakse?



- Eelistatakse pigem lühemaid aluseid.
- Materjalidest domineerib plastik.
- Väikest kasvutrendi näitab sünteetilise kanga kasutamine sõude- ja mootorpaatide osas.
- Sõudepaatide markidest eelistatakse uusi Kasse ja Kiili paate, mootorpaatidest eelistatakse vanu Progresse ja uusi Bushe, jahtlaevadest eelistatakse Bavariat.

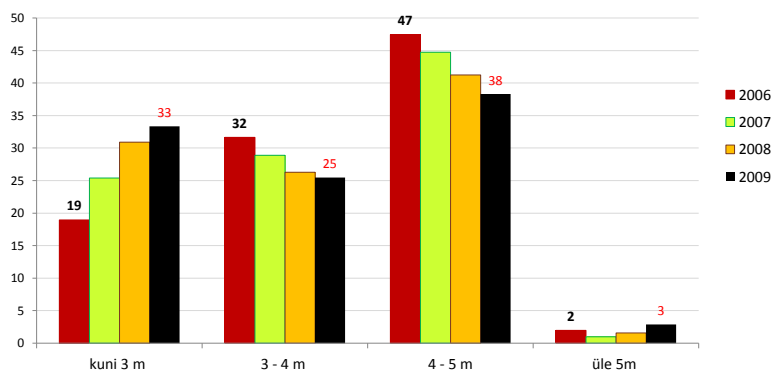
7

www.sasak.ee

Eelistatakse pigem lühemaid aluseid



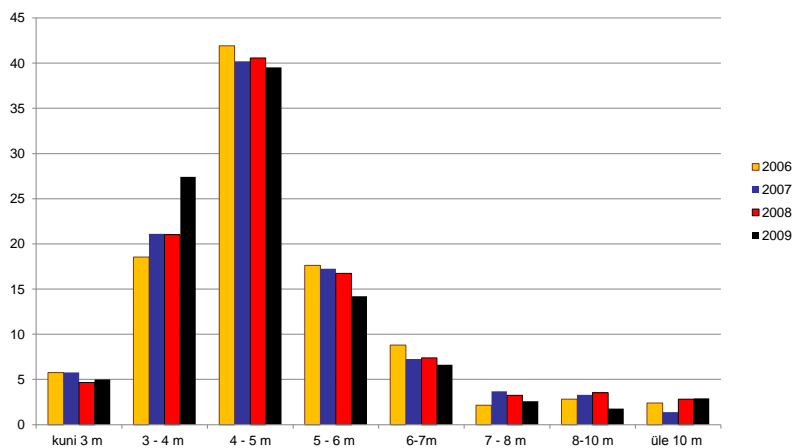
2006 -2009 Eestis registreeritud sõudepaatide pikkuste protsentuaalne osakaal aastate kaupa



8

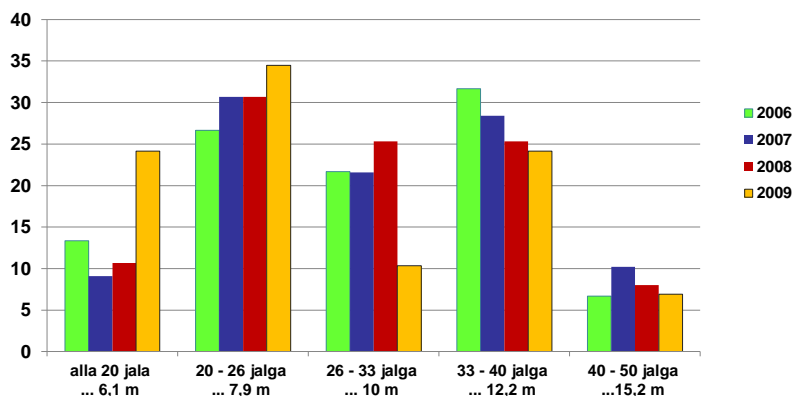
www.sasak.ee

2006 -2009 Eestis registreeritud mootorpaatide pikkuste protsentuaalne osakaal aastate kaupa



9

2006 -2009 Eestis registreeritud purjelaevade pikkuste protsentuaalne osakaal aastate kaupa

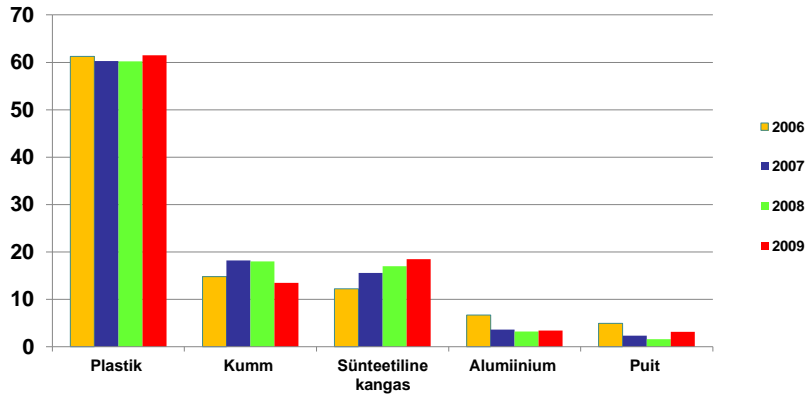


10

Materjalidest domineerib plastik



2006-2009 Eestis registreeritud sõudepaatide kerematerjali protsentuaalne jaotus aastate kaupa



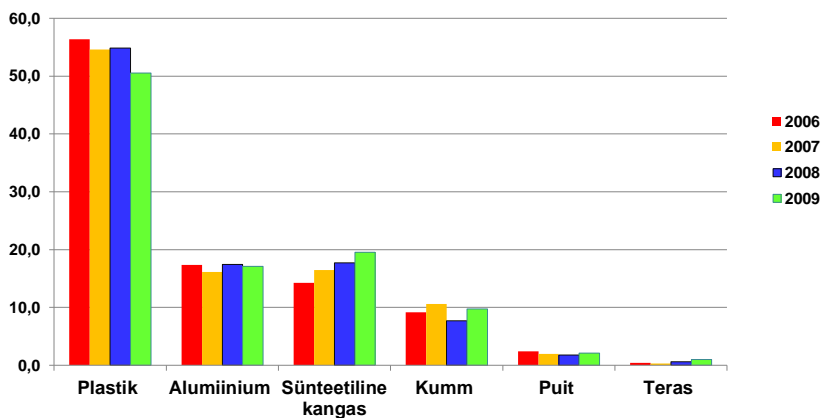
11

www.sasak.ee

Materjalidest domineerib plastik



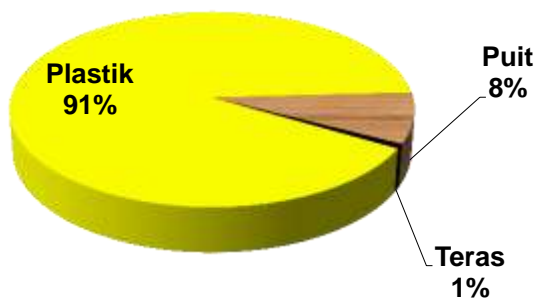
2006-2009 Eestis registreeritud mootorpaatide kerematerjali protsentuaalne jaotus aastate kaupa



12

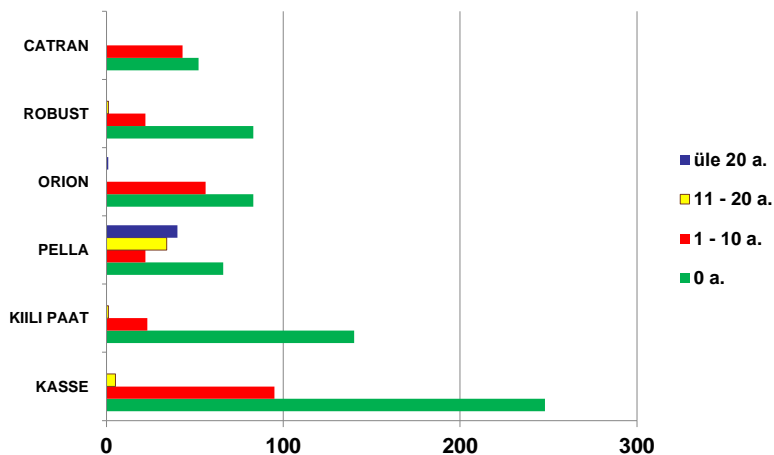
www.sasak.ee

2006-2009 Eestis registreeritud purjelaevade kerematerjali protsentuaalne jaotus



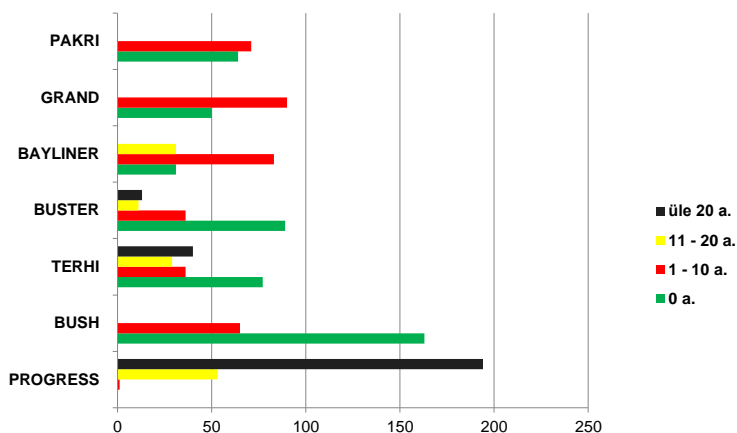
13

2005 -2010 populaarseimate esmaregistreeritud sõudepaatide markide vanuseline jaotus



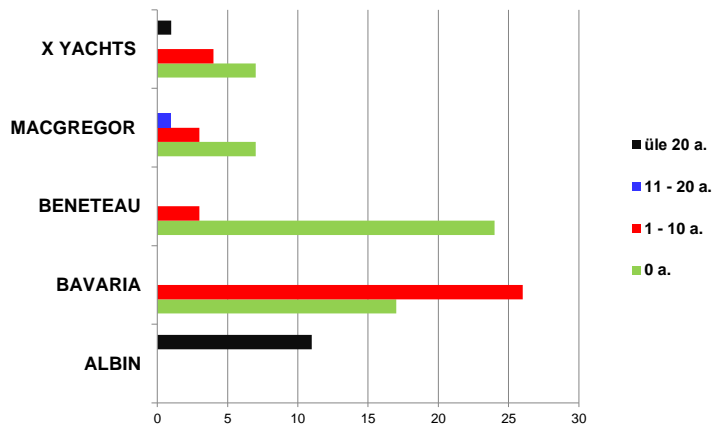
14

2005 -2010 populaarseimate esmaregistreeritud mootorpaatide markide vanuseline jaotus



15

2005 -2010 populaarseimate esmaregistreeritud jahtlaevade markide vanuseline jaotus

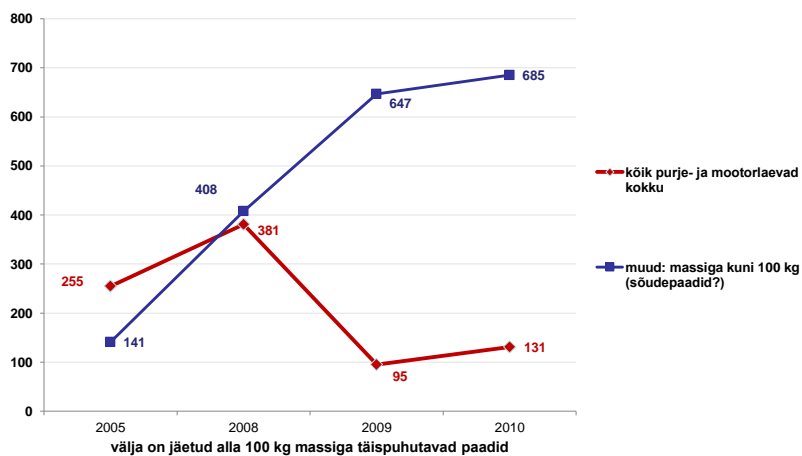


16

Koduturg kasutab importaluseid



Paatide import Eestisse (tk) aastail 2005 ja 2008 - 2009

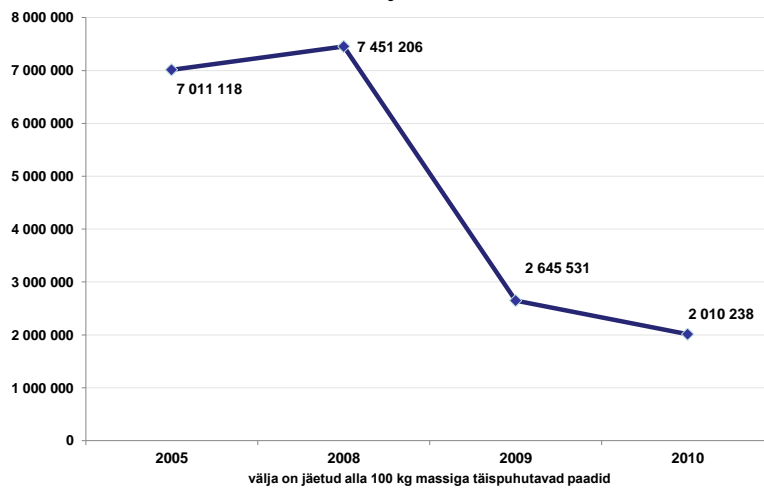


17

www.sasak.ee



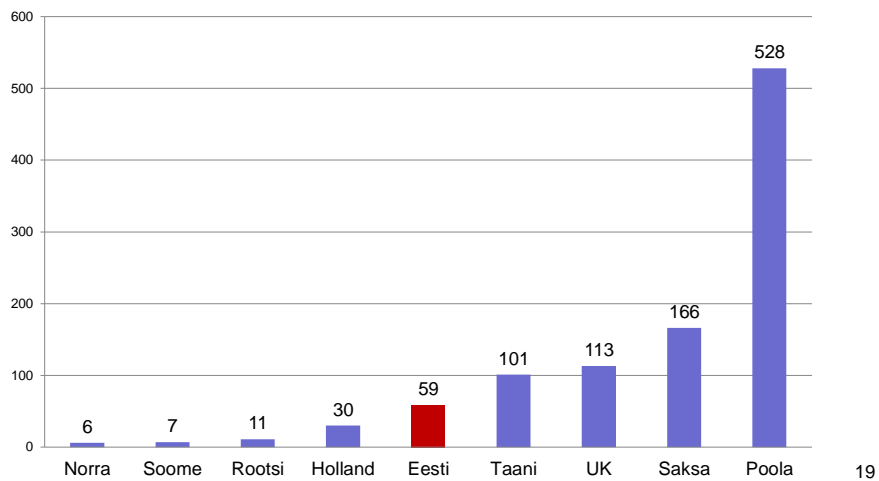
Paatide import Eestisse (EUR) aastail 2005 ja 2008 - 2009



18

www.sasak.ee

Inimeste arv ühe aluse kohta erinevates Euroopa riikides
(ICOMIA; Eesti Liiklusregister)



www.sasak.ee

MERETARKUST SOOVIDES!



www.sasak.ee